

## DULA – Druckluftschäler und Luftlanzen

### DULA – peeling hammer and air lance

#### DULA - Druckluftschäler / DULA Peeling Hammer

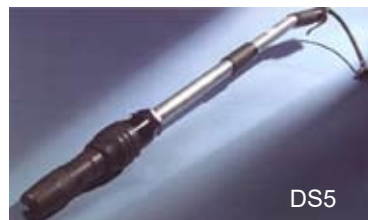
Der DULA Druckluftschäler ist das ideale Gerät zum Abschälen von Putz- und Mauerwerk, von Fliesen und Bodenbelägen oder als Hilfe beim Graben.

Vorteile: Hohe Arbeitsleistung, geringer Luftverbrauch, Normeinsteckende für alle gängigen Werkzeuge, DS4 ist mittels Stecksystem beliebig verlängerbar.

The perfect Tool to peel off plaster, masonry, flagstones or flooring. It can also be used to dig. Features: high performance, low air consumption, standard shank for all common tools. The length of the DS4 can be increased by adding extensions.



Artikelnr. / product no.	DS4	DS4-SET	DS5	DS6
Gewicht / weight [kg]	4,8	13,8	5	7
Gesamtlänge / length [mm]	1200 (2x verlängerbar) (2x extenable)	1200 (2x verlängerbar) (2x extenable)	1450	1450
Schlagzahl / stroke rate[1/min]	2700	2700	2100	2000
Luftverbrauch / air cons.[l/min]	300	300	600	580
Anschlussgewinde / conn. thread.	1/2"	1/2"	1/2"	1/2"
Einsteckende / shank [mm]	19 x 50	19 x 50	19 x 50	19 x 50
Zubehör / accessories	DS4-Schäler + 1x Verlängerung 45cm/ extension	DS4-Schäler + 2x Verlängerung (ext) 45 cm + 1x OR200 + 1x OR202 + 1x OR204 + 1x OR295 + 1x Koffer (case) mit Einlage		



Optionen / options:

Artikelnr. / product no.	DS-KNAUF
Beschreibung / description	Andrückknopf für DS4/5/6 push-knob for DS4/5/6

Einsteckwerkzeuge passend für DULA Druckluftschäler im nächsten Kapitel.

Plug in tools suitable for DULA peeling hammer in the next chapter.

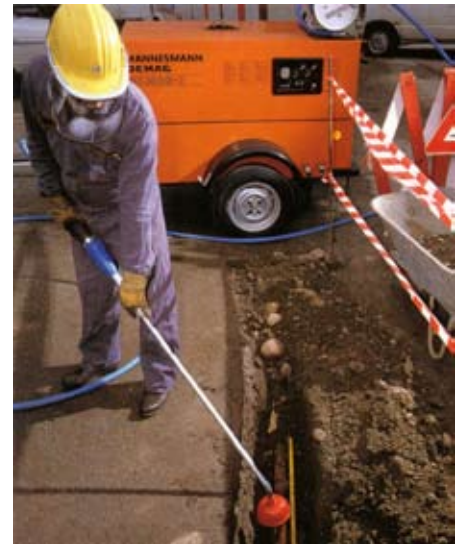
## DULA - Luftlanze Taifun / Air lance TAIFUN

Zum zerstörungsfreien Aufbrechen und Lockern von kompaktem Erdreich, Freilegen von Kabeln, Minieren und Drainagieren, Ausblasen und Reinigen von Dehnungsfugen etc. Druckluft von 6 – 12 bar wird in der Pulsationskammer der TAIFUN Luftlanze durch ein Duokolbensystem dynamisch beschleunigt. Je nach Luftmenge, Druck und Düse wird ein Luftstrahl von ein- bis zweieinhalbfacher Schallgeschwindigkeit nutzbar.

Mit Zubehör auch zum Sandstrahlen und als Wasser-Hochdruckreiniger verwendbar.

For non-destructive breaking and to loosen compact soil, excavate cables, mine and drain, air-clean of expansion joints, etc. Compressed air of 6 – 12 bar is being dynamically accelerated due to a dual piston system in the TAIFUN air lance. It is possible to use an air stream of 1 to 2 ½ time sound velocity according to the air flow, pressure and nozzle.

With options TAIFUN can be used for sand blasting and as pressure washer.



### Luftlanze Taifun / Air lance TAIFUN

bestehend aus:

- 1 Griffstück
- 1 Strahlrohr gerade 0,5m
- 1 Strahlrohr gebogen 0,5m
- 1 Verlängerungsrohr
- 1 Spritzschutzhülle
- 1 Grabdüse 7mm + 9mm
- 1 Schutzbrille
- 1 Transportbox mit Einlage.

consists of:

- 1 handle
- 1 straight jet tube
- 1 bended jet tube
- 1 extension
- 1 protection cap
- 1 dig nozzle 7mm + 9mm
- 1 protection glasses
- 1 transport box.



Artikelnr. / product no.	TAIFUN
Gewicht / weight [kg]	4,5
Länge / length [mm]	1500
Betriebsdruck / work. press [bar]	6 - 12
Luftverbrauch / air cons. [m³/min]	1,5 - 3,5
Luftleistung / air power [m/sec]	1400 (Mach II)

### Sandstrahlzusatzrüstung / sand blasting option

bestehend aus: Sandbehälter, Saugstrahldüse, 4 lfm Förderschlauch, 1 Vollvisierschutzhelm.

consists of: sand container, suction nozzle, 4 running meter haulage hose, 1 vizor hard hat.

Artikelnr. / product no.	SAND
Strahlleistung / blast power [m³/min]	2
Strahlgutverbrauch / use of blast material [l/min]	2
Körnung / grain [mm]	1 - 3
Arbeitsbreite / working width [mm]	50 - 150



### Wasserstrahlzusatzrüstung / pressure washer option

bestehend aus: Wasserstrahldüse, 5 lfm Ansaugschlauch mit Fixrohr, Dosierkugelhahn.

consists of: water nozzle, 5 running meter suction hose with fixed tube, ball valve.

Artikelnr. / product no.	WASSER
Strahlleistung selbstsaugend / blast power self suction [l/min]	2 - 4
Strahlleistung selbstsaugend / blast power pipe connection [l/min]	2 - 20

